



**BOLETIM
EPIDEMIOLÓGICO Nº 20**
13 de setembro de 2020

PREFEITURA DE RIO BRANCO
SECRETARIA MUNICIPAL DE SAÚDE
COORDENADORIA DE VIGILÂNCIA EM SAÚDE
DEPARTAMENTO DE VIGILÂNCIA EPIDEMIOLÓGICA

BOLETIM EPIDEMIOLÓGICO

CORONAVÍRUS COVID-19

A Secretaria Municipal de Saúde do Município de Rio Branco, através do Centro de Informações Estratégicas em Vigilância em Saúde (CIEVS), do Departamento de Vigilância Epidemiológica, torna público o Informe Epidemiológico da doença causada pelo novo Coronavírus (COVID-19).



CENÁRIO DA COVID-19 EM RIO BRANCO* (SEMSA)

10.266

Confirmados

399

Óbitos

3,8%

Letalidade

27.576

• Notificados

17.299

• Negativos

11

• Em Análise

*Dados sujeitos a alterações diárias



PREFEITURA DE
RIO BRANCO

DISK SAÚDE: 3227-3165

Centro de Informações Estratégicas
em Vigilância em Saúde (CIEVS)



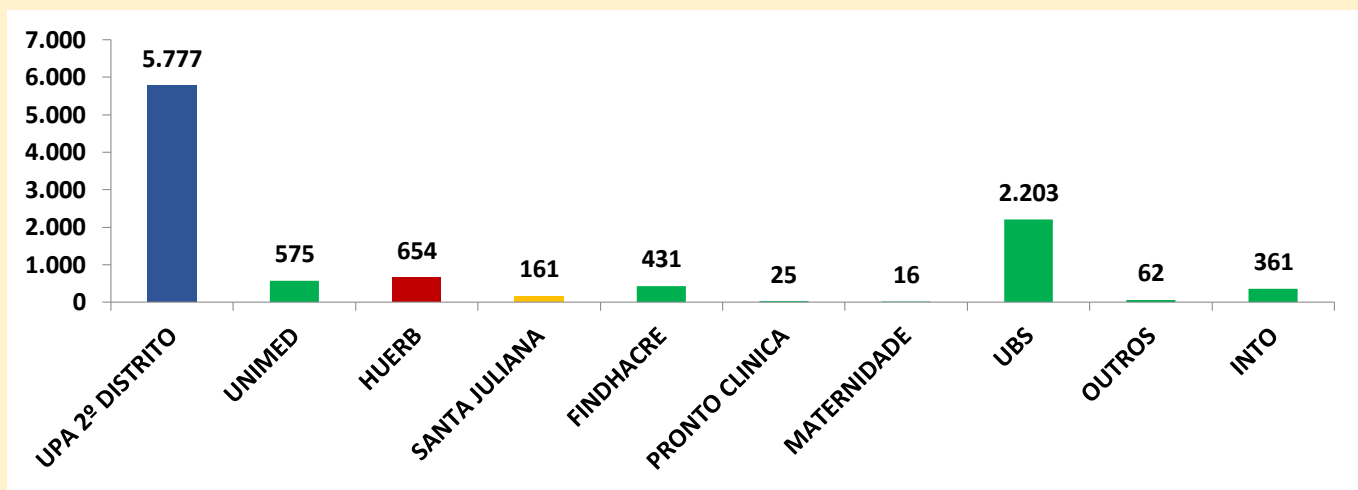
PREFEITURA DE RIO BRANCO
SECRETARIA MUNICIPAL DE SAÚDE
COORDENADORIA DE VIGILÂNCIA EM SAÚDE
DEPARTAMENTO DE VIGILÂNCIA EPIDEMIOLÓGICA

BOLETIM EPIDEMIOLÓGICO

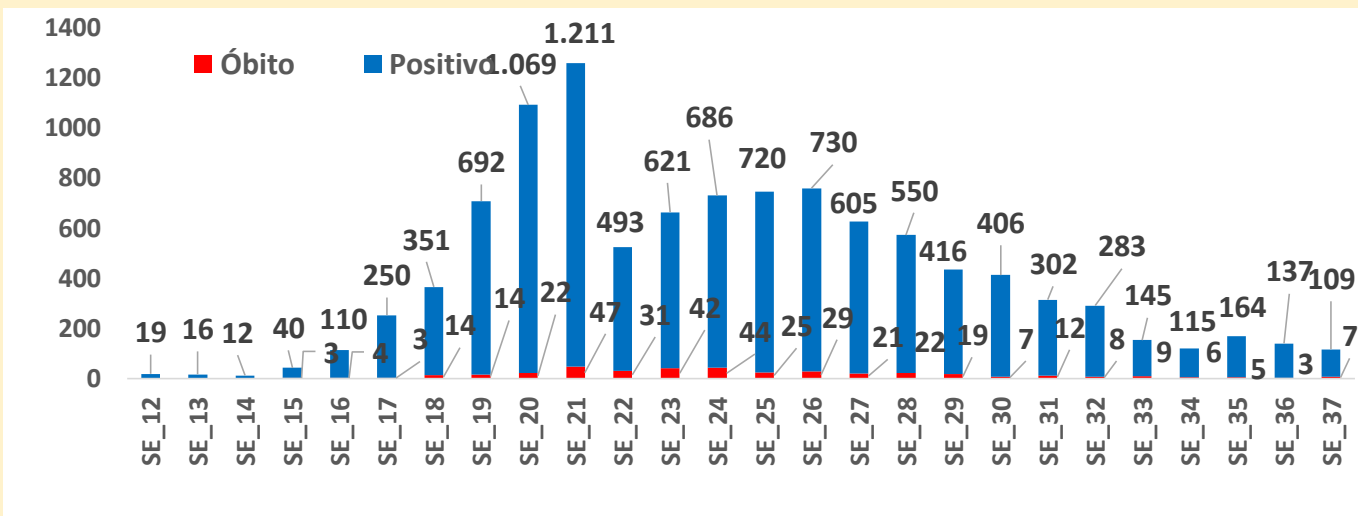
CORONAVÍRUS COVID-19

SITUAÇÃO ATUAL DOS CASOS CONFIRMADOS COVID-19

Casos de COVID-19 por Unidade Notificante



Casos de COVID-19 por Semana Epidemiológica



PREFEITURA DE RIO BRANCO

DISK SAÚDE: 3227-3165

Centro de Informações Estratégicas em Vigilância em Saúde (CIEVS)



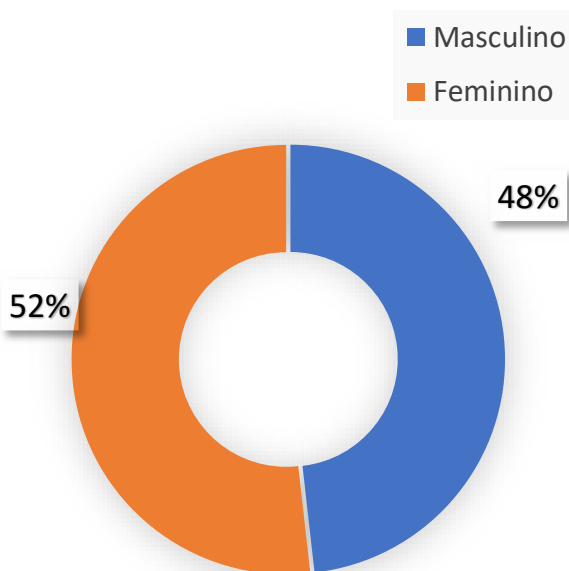
PREFEITURA DE RIO BRANCO
SECRETARIA MUNICIPAL DE SAÚDE
COORDENADORIA DE VIGILÂNCIA EM SAÚDE
DEPARTAMENTO DE VIGILÂNCIA EPIDEMIOLÓGICA

BOLETIM EPIDEMIOLÓGICO

CORONAVÍRUS COVID-19

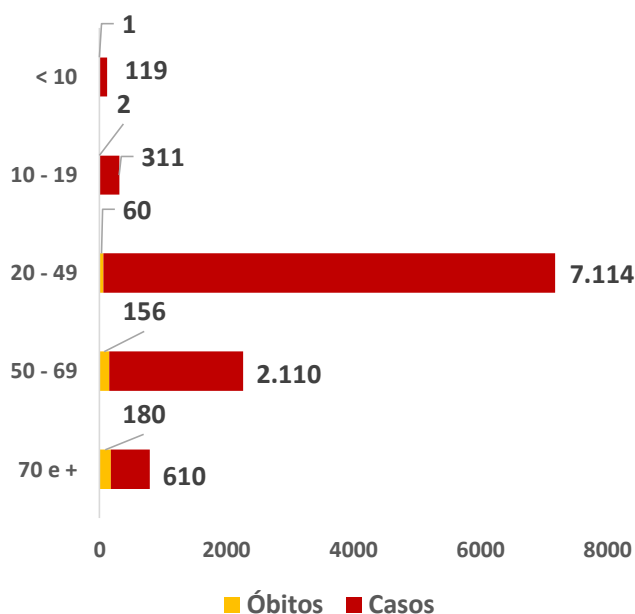
PERFIL DOS CASOS CONFIRMADOS COVID-19

Casos por sexo



As mulheres foram mais acometidas, representando 52% (5.383) e os homens 48% (4.881) das infecções pelo COVID-19.

Casos por faixa etária



Dentre os casos confirmados, 2.110 (21%) estão na faixa etária de 50 a 69 anos de idade, 610 (6%) na faixa etária de 70 anos e mais e a maior incidência está na faixa etária de 20 a 49, com 7.114 (69%) casos. Na faixa etária de 10 a 19 anos 311 (3%) casos e 119 (1%) casos na faixa etária de < 10 anos.



PREFEITURA DE
RIO BRANCO

DISK SAÚDE: 3227-3165

Centro de Informações Estratégicas
em Vigilância em Saúde (CIEVS)



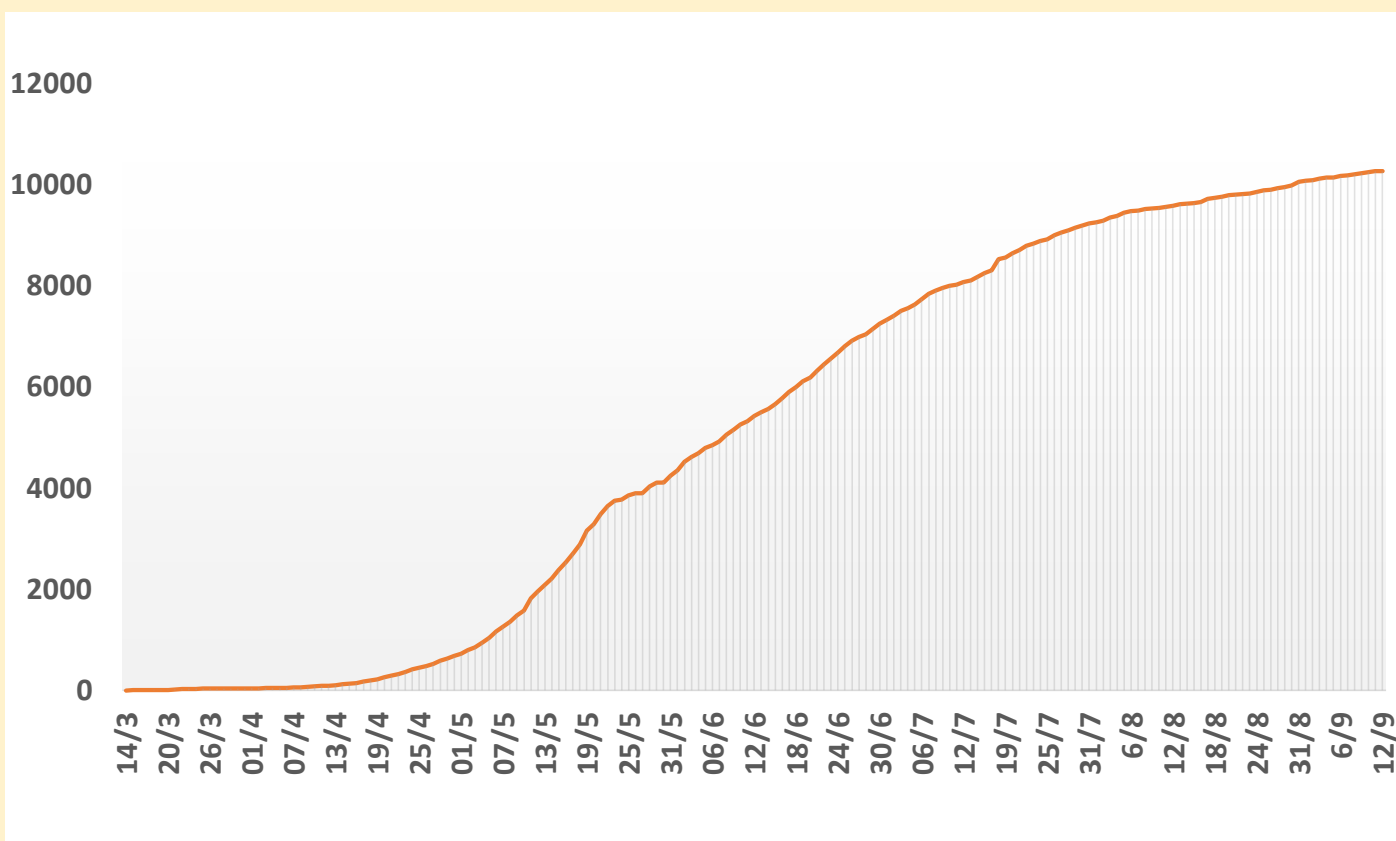
PREFEITURA DE RIO BRANCO
SECRETARIA MUNICIPAL DE SAÚDE
COORDENADORIA DE VIGILÂNCIA EM SAÚDE
DEPARTAMENTO DE VIGILÂNCIA EPIDEMIOLÓGICA

BOLETIM EPIDEMIOLÓGICO

CORONAVÍRUS COVID-19

Na Figura abaixo, observa-se o aumento do número de casos acumulado confirmados no período de 14/03 a 06/09 de COVID-19 em Rio Branco.

Casos acumulados, confirmados de COVID-19 por dia de notificação



Distribuição dos Casos confirmados de COVID-19 nos bairros de residência com até 8 casos por bairro



PREFEITURA DE
RIO BRANCO

DISK SAÚDE: 3227-3165

Centro de Informações Estratégicas
em Vigilância em Saúde (CIEVS)

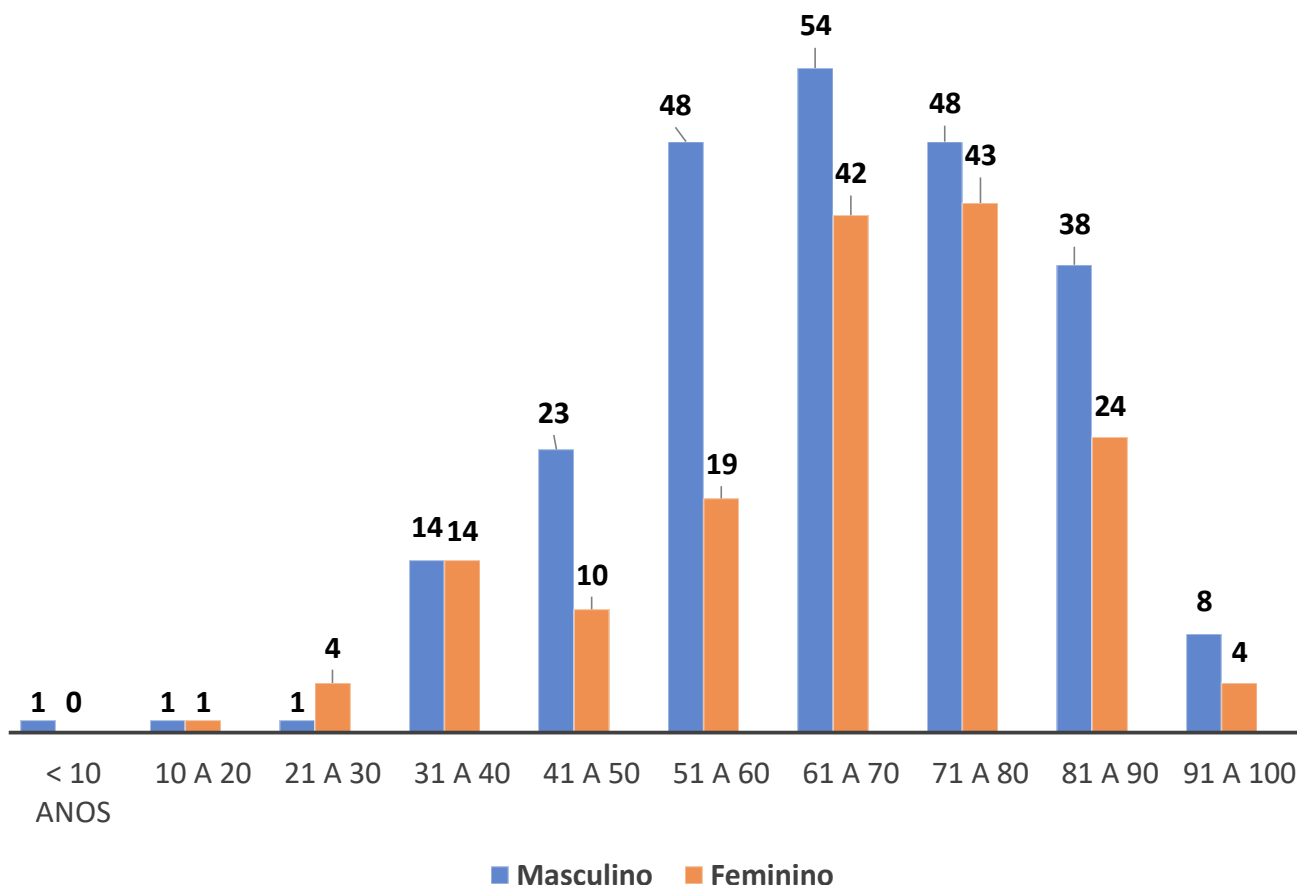


PREFEITURA DE RIO BRANCO
SECRETARIA MUNICIPAL DE SAÚDE
COORDENADORIA DE VIGILÂNCIA EM SAÚDE
DEPARTAMENTO DE VIGILÂNCIA EPIDEMIOLÓGICA

BOLETIM EPIDEMIOLÓGICO

CORONAVÍRUS COVID-19

Óbito por COVID-19, segundo sexo e faixa etária. Rio Branco, 06 de abril a 12 de setembro de 2020.



A figura acima apresenta a quantidade de óbitos confirmados de Covid-19 segundo sexo e faixa-etária.

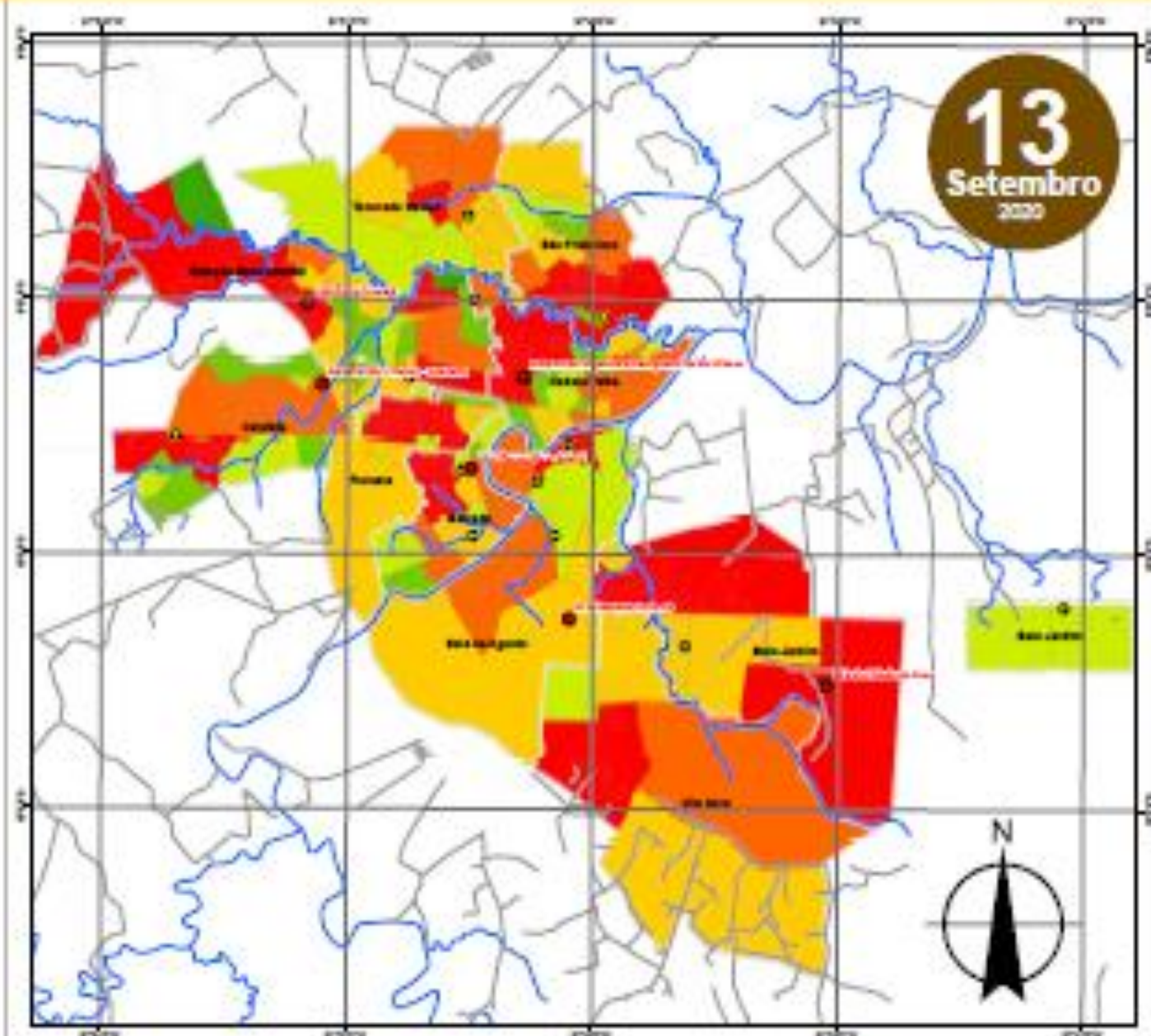


PREFEITURA DE
RIO BRANCO

DISK SAÚDE: 3227-3165

Centro de Informações Estratégicas
em Vigilância em Saúde (CIEVS)

Distribuição dos casos de COVID-19 confirmados



10.264

Casos Confirmados no município

0 2,25 4,5 9 Km

Fonte: ZEA/EPN/Inteligência

Legenda

Condições

- Regional
- UFAs e hospitais
- URAPs
- Rede viária
- Hidrografia
- Logradouros

Casos COVID-19/bairro

- 0
- 1 - 25
- 26 - 50
- 51 - 100
- 101 - 150
- 151 - 300



PREFEITURA DE RIO BRANCO
SECRETARIA MUNICIPAL DE SAÚDE
COORDENADORIA DE VIGILÂNCIA EM SAÚDE
DEPARTAMENTO DE VIGILÂNCIA EPIDEMIOLÓGICA

BOLETIM EPIDEMIOLÓGICO

CORONAVÍRUS COVID-19

BAIRRO	Nº DE ÓBITOS	Nº DE CASOS
BOSQUE	16	337
BELO JARDIM	11	328
CALAFATE	12	269
VILA ACRE	09	268
ESTAÇÃO EXPERIMENTAL	09	237
CIDADE DO POVO	12	233
JOAO EDUARDO	15	233
UNIVERSITARIO	05	211
CONQUISTA	07	206
ESPERANÇA	06	205
ZONA RURAL	05	201
FLORESTA	04	191
DISTRITO INDUSTRIAL	02	189
SAO FRANCISCO	-	174
TUCUMA	04	174
TANCREDO NEVES	13	162
6 DE AGOSTO	06	159
SANTA INES	06	157
VITORIA	04	156
SOBRAL	12	144
NOVA ESTAÇÃO	08	142
QUINZE	09	140
MOCINHA MAGALHAES	04	135
MORADA DO SOL	06	132
CIDADE NOVA	04	131



PREFEITURA DE
RIO BRANCO

DISK SAÚDE: 3227-3165

Centro de Informações Estratégicas
em Vigilância em Saúde (CIEVS)



PREFEITURA DE RIO BRANCO
SECRETARIA MUNICIPAL DE SAÚDE
COORDENADORIA DE VIGILÂNCIA EM SAÚDE
DEPARTAMENTO DE VIGILÂNCIA EPIDEMIOLÓGICA

BOLETIM EPIDEMIOLÓGICO

CORONAVÍRUS COVID-19

BAIRRO	Nº DE ÓBITOS	Nº DE CASOS
ALTO ALEGRE	03	130
PLACAS	09	130
CADEIA VELHA	04	124
SANTA MARIA	07	122
MANOEL JULIAO	05	120
ELDORADO	02	119
NOVA ESPERANÇA	-	115
ISAURA PARENTE	02	112
AEROPORTO VELHO	05	110
MONTANHES	03	106
TAQUARI	04	105
PORTAL DA AMAZONIA	03	104
VILA IVONETE	05	104
APOLONIO SALES	04	100
RUI LINO	04	96
AYRTON SENNA	05	93
WANDERLEY DANTAS	03	92
BAHIA NOVA	05	91
BOA UNIAO	02	89
AMAPA	02	87
RECANTO DOS BURITIS	02	87
BENFICA	-	86
CENTRO	03	86
XAVIER MAIA	04	85
PAZ	04	83
SANTA HELENA	-	83
AREAL	05	80



PREFEITURA DE
RIO BRANCO

DISK SAÚDE: 3227-3165

Centro de Informações Estratégicas
em Vigilância em Saúde (CIEVS)



PREFEITURA DE RIO BRANCO
SECRETARIA MUNICIPAL DE SAÚDE
COORDENADORIA DE VIGILÂNCIA EM SAÚDE
DEPARTAMENTO DE VIGILÂNCIA EPIDEMIOLÓGICA

BOLETIM EPIDEMIOLÓGICO

CORONAVÍRUS COVID-19

BAIRRO	Nº DE ÓBITOS	Nº DE CASOS
FLORESTA SUL	01	79
RAIMUNDO MELO	01	72
ROSALINDA	04	72
IVETE VARGAS	03	69
SANTO AFONSO	02	67
BAHIA VELHA	02	65
JARDIM EUROPA	02	63
JORGE LAVOCAT	05	62
TROPICAL	03	62
VILA BETEL	02	61
ADALBERTO SENA	04	60
HABITASA	03	60
JARDIM PRIMAVERA	01	60
CHICO MENDES	04	59
TANGARA	01	59
JOAFRA	02	57
PISTA	02	52
AVIARIO	02	50
PALHEIRAL	02	48
ABRAAO ALAB	02	47
CANAA	-	47
PARQUE DOS SABIAS	02	46

Etiqueta respiratória e higienização das mãos

Como me proteger?

Recomendações do Ministério da Saúde para prevenção do contágio pelo SARS-CoV2



Lave as mãos com frequência, com água e sabão, ou higienize com álcool em gel 70%.



Se estiver doente, evite contato físico com outras pessoas e fique em casa até melhorar.



Ao tossir ou espirrar, cubra nariz e boca com lenço ou com o braço, e não com as mãos.



Evite tocar olhos, nariz e boca com as mãos não lavadas. Ao tocar, lave sempre as mãos com água e sabão.



Evite aglomerações se estiver doente.



PREFEITURA DE
RIO BRANCO

DISK SAÚDE: 3227-3165

Centro de Informações Estratégicas
em Vigilância em Saúde (CIEVS)